

TERRITORIALISATION DU PATRIMOINE ET PROJET URBAIN

Angers, Tours, Orléans

Mathieu GIGOT

Docteur en géographie

INTRODUCTION

- Deux logiques qui se croisent : réalisation d'une thèse de doctorat sur la patrimonialisation des centres anciens et un cadre professionnel particulier
- Le patrimoine est un enjeu dans la dynamique des espaces urbains
- Il fait l'objet d'une action publique spécifique, encadrée par des outils particuliers dont les propriétés conditionnent en partie cette action

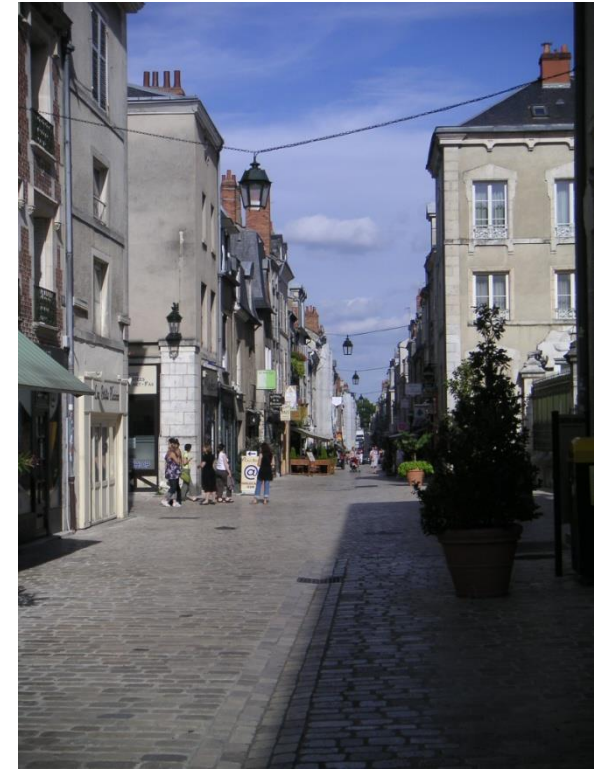
PROBLÉMATIQUE DE LA THÈSE



Angers



Tours



Orléans

Crédit : Clichés
personnels

**3 villes dont les modalités et temporalités des politiques
patrimoniales sont différentes**

PROBLÉMATIQUE DE LA THÈSE

Tours



Secteur
sauvegardé
1973

Orléans



ZPPAUP
2008

Angers



Aucun
instrument
territorialisé

**INTERROGER LA PLACE DES INSTRUMENTS D'ACTION PUBLIQUE DANS LA
MISE EN ŒUVRE D'UNE ACTION PUBLIQUE PATRIMONIALE**

PROBLÉMATIQUE DE LA THÈSE

Les instruments territorialisés sont une grille de lecture des enjeux des politiques publiques patrimoniales :

- *Enjeu politique ;*
- *Enjeu territorial ;*
- *Enjeu économique ;*
- *Enjeu social.*

Deux études comparatives envisagées :

- Comparaison de plusieurs villes dotées du même outil ;
- Comparaison de villes dotées d'outils différents.

I INSTRUMENTS

1913 : loi sur les monuments historiques

1930 : loi sur les sites

1943 : loi sur les abords des MH

1962 : loi Malraux sur les secteurs sauvegardés

1983 / 93 : loi sur les ZPPAU(P)

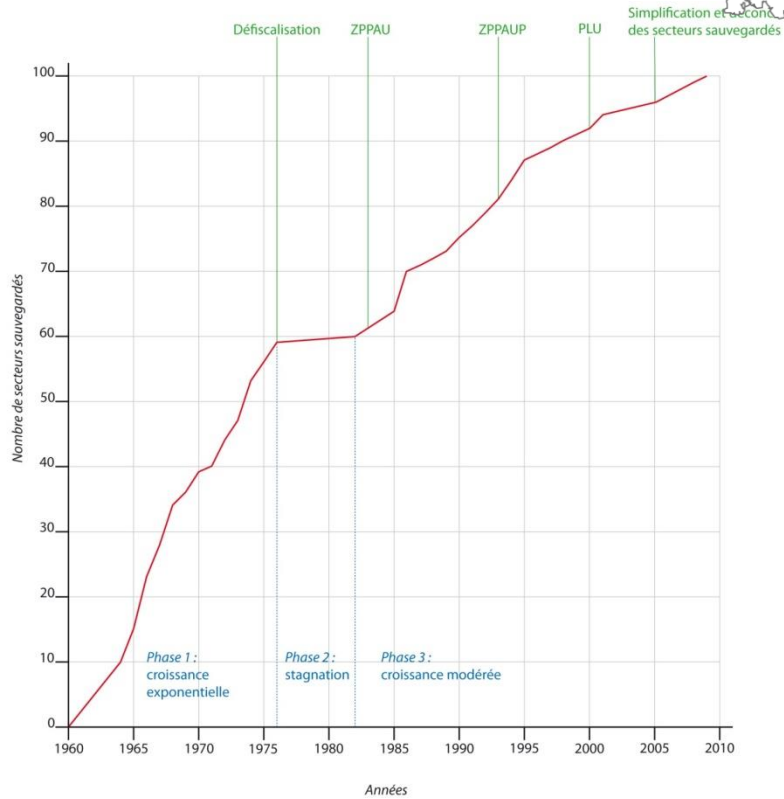
2010 : loi Grenelle 2 : AVAP

INSTRUMENTS

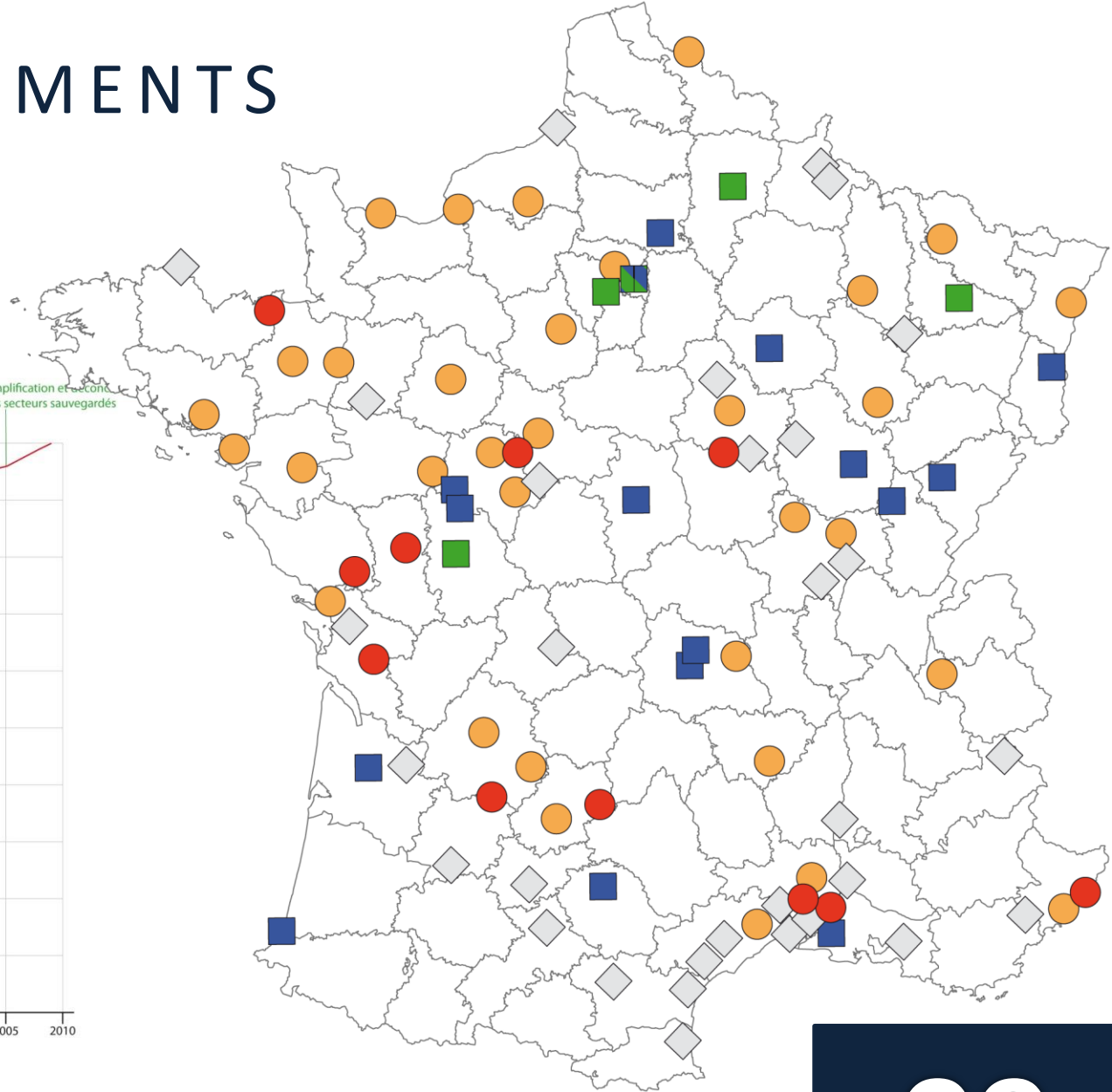
	Secteur sauvegardé	ZPPAUP	PLU (L.123-1-5 7°)
Statut juridique	Document d'urbanisme se substituant au PLU	Servitude d'utilité publique (annexée au PLU)	Document d'urbanisme de droit commun
Textes de référence	Loi Malraux du 4 août 1962	Loi de décentralisation du 7 janvier 1983 et loi paysages du 8 janvier 1993	Loi SRU du 13 décembre 2000
Quels patrimoines ?	Espaces urbains (valeur historique, ambiance d'ensemble)	Espaces urbains, ruraux et naturels (valeur historique ou esthétique)	Espaces urbains, ruraux et naturels (valeur historique ou esthétique)
Trame	Rapport de présentation, règlement, document graphique (normalisés)	Rapport de présentation, règlement, document graphique (non normalisés)	Rapport de présentation, règlement, document graphique (normalisés)
Incidences réglementaires	Avis conforme de l'ABF sur tous travaux extérieurs et intérieurs des immeubles situés dans le périmètre	Jusqu'en 2009, avis conforme de l'ABF sur tous travaux extérieurs des immeubles situés dans le périmètre. Depuis 2009, avis simple de l'ABF	Délivrance du PC par l'autorité compétente en fonction des prescriptions définies dans le PLU
Incidences sur les périmètres MH	Suspension	Suspension	Aucune
Décision de mise à l'étude	État	Commune	Commune
Compétence	État (avec implication de la commune)	Partagée (État et commune)	Commune
Définition du périmètre par rapport aux études	Avant	Après	Après
Durée moyenne des procédures	19 ans	6 ans	Variable (taille de la commune, contenu plus ou moins précis...)
Défiscalisation possible (au nom de la restauration immobilière)	Oui (avec avis conforme de l'ABF et DUP quand le PSMV n'est pas approuvé)	Oui (avec PRI ou DUP et avis conforme de l'ABF)	Non

INSTRUMENTS

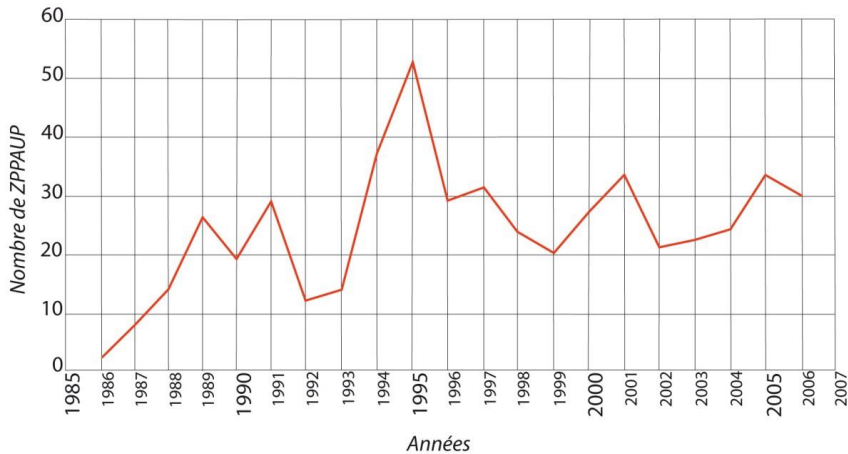
Evolution et typologie des secteurs sauvegardés



Source : Légifrance
Traitement des données et conception : M. Gigot, 2010

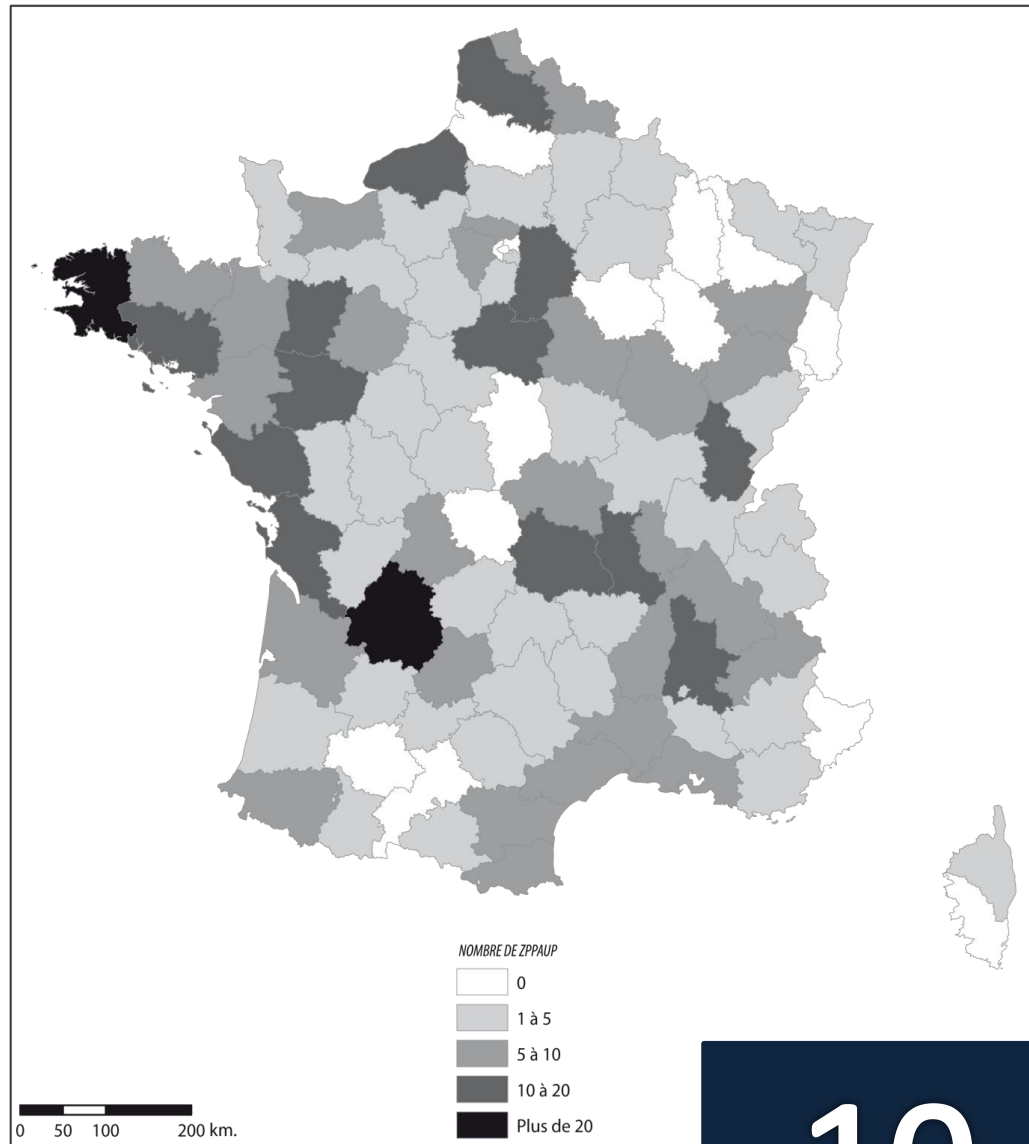


INSTRUMENTS



Source et conception : DAPA, Ministère de la Culture et de la Communication, 2007
Mise en forme : M. Gigot, 2010

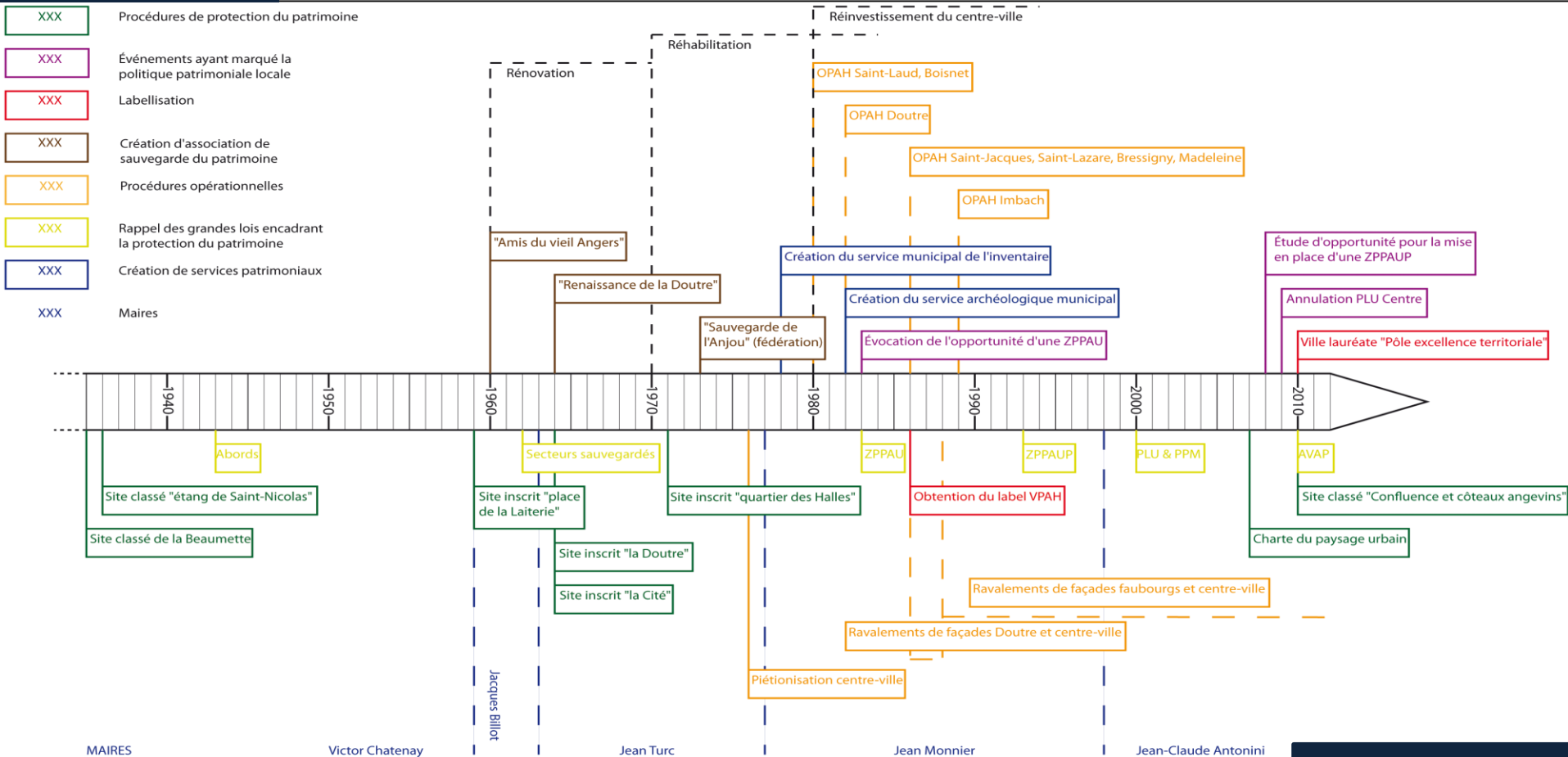
Evolution et répartition des ZPPAUP



DÉMARCHE COMPARATIVE

	Angers	Tours	Orléans
Outils réglementaires			
Secteur sauvegardé		x	
ZPPAUP			x
PLU	Annulé (en cours)	x	En cours
L.123-1-5 7°	Prévu	x	Prévu
Site classé	2	5	1
Site inscrit	3	5	4
Monuments Historiques	118	163	75
Labels et protection internationale			
Ville d'art et d'histoire	x	x	x
UNESCO		x	x
AVEC		x	
Services municipaux			
Inventaire	x		
Archéologie	x		x
Patrimoine	x	x	x
Actions opérationnelles			
Ravalements obligatoires	x	x	x
Ravalements subventionnés	x	x	x
OPAH	x	x	x
Fondation du patrimoine			x
Défiscalisation		x	x

DÉMARCHE COMPARATIVE



Conception et mise en forme : M. Gigot, 2012

Territorialisation du patrimoine et projet urbain. Séminaire ENS. Paris, 20 février 2014

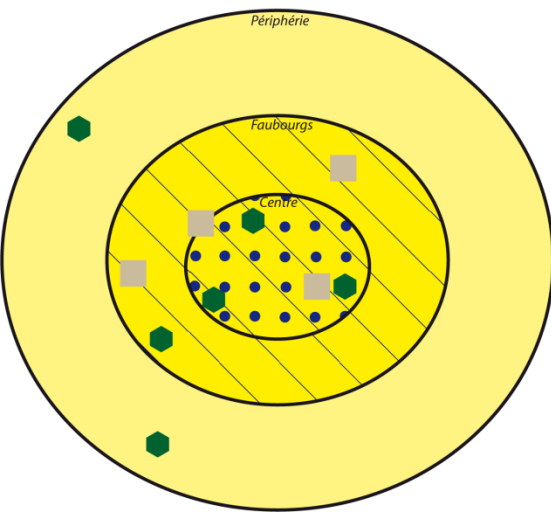
A P P O R T S E T L I M I T E S

- Sortir des cadres d'analyse classique des politiques publiques
- Les instruments traduisent les modalités d'intervention sur les espaces urbains
- Les instruments sont originaux et appropriés par les acteurs
- Les instruments sont adaptés différemment selon les contextes locaux

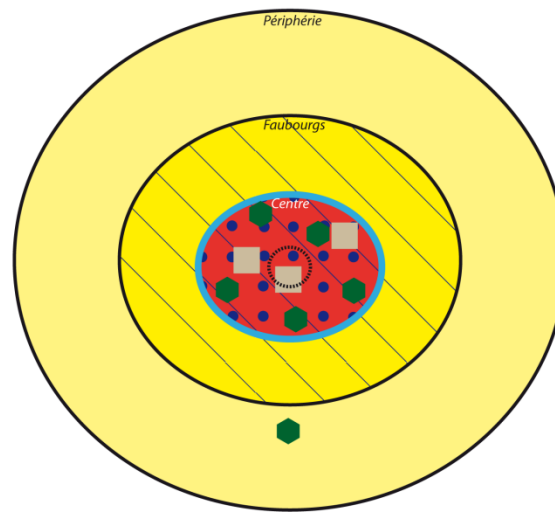
APPORTS ET LIMITES

- Quelle logique de distribution et d'accumulation des outils ?

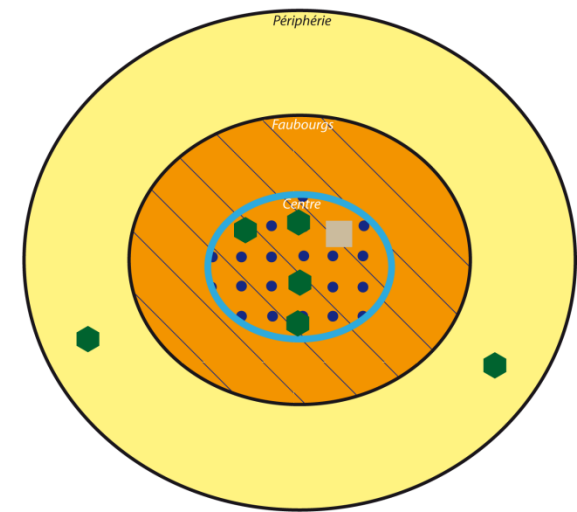
Angers



Tours



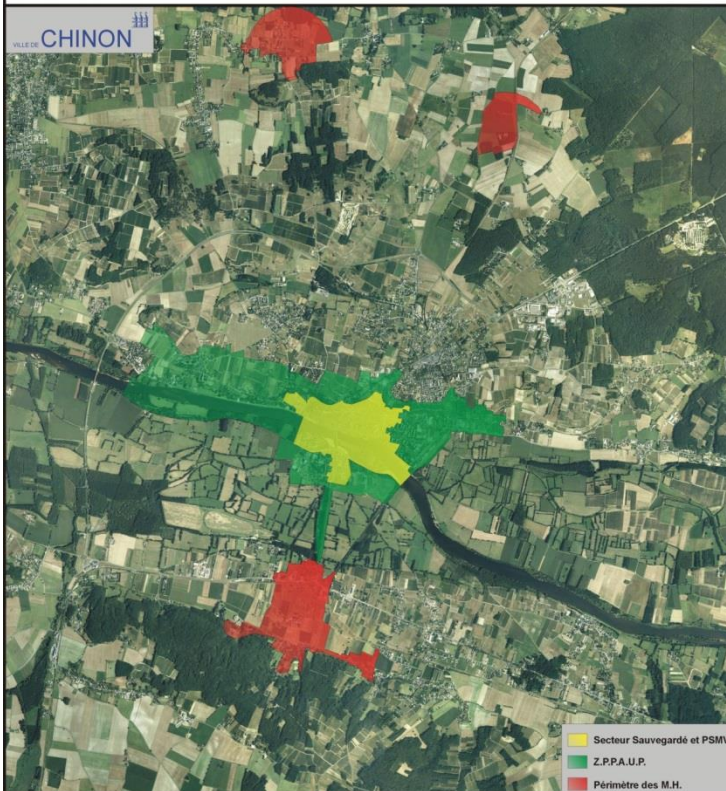
Orléans



APPORTS ET LIMITES

Crédit : Ville de Chinon

EVOLUTION DES OUTILS DE PROTECTION SUR LE TERRITOIRE DE LA COMMUNE DE CHINON



Procédures de protection du patrimoine



Restauration dans la rénovation



ZPPAUP



Secteur sauvegardé



POS fin / PLU patrimonial + abords



POS / PLU + abords



Périmètre d'inscription UNESCO



Sites

Actions sur le paysage urbain



Requalification des espaces publics, piétonnisation



Ravalements de façades

Réhabilitation de l'habitat

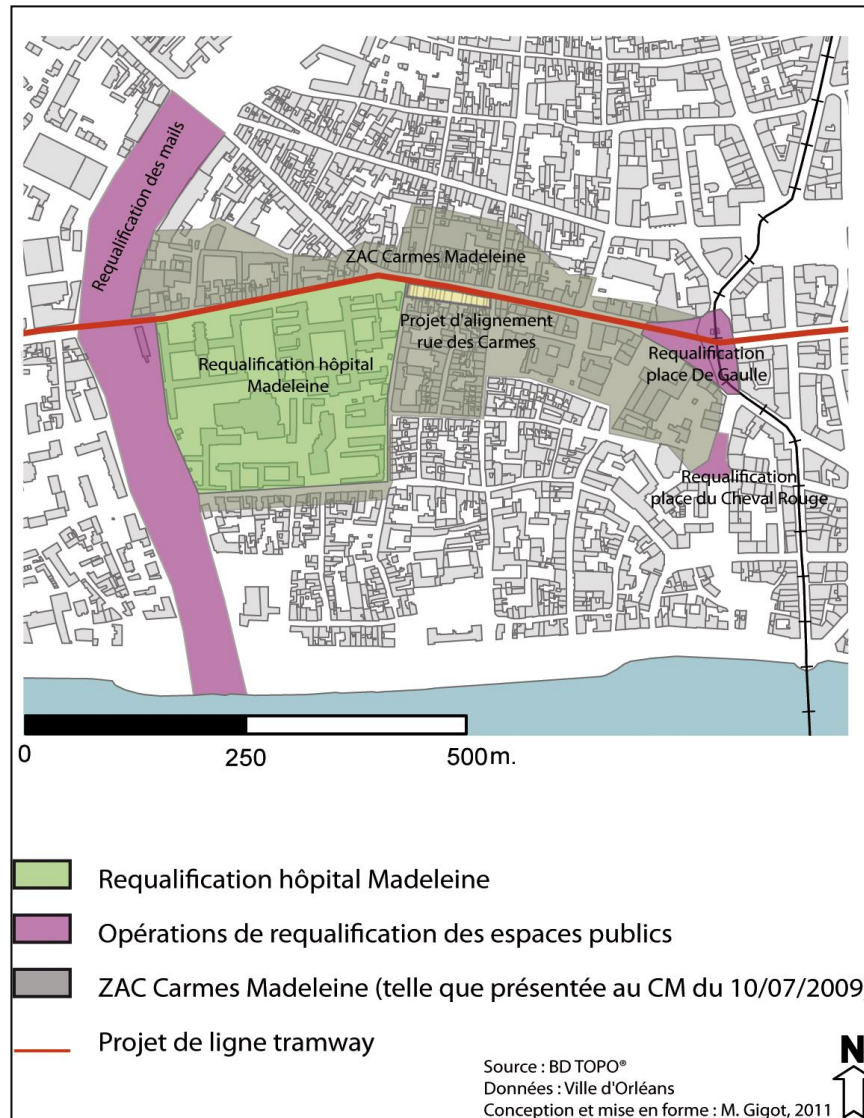


OPAH patrimoniales



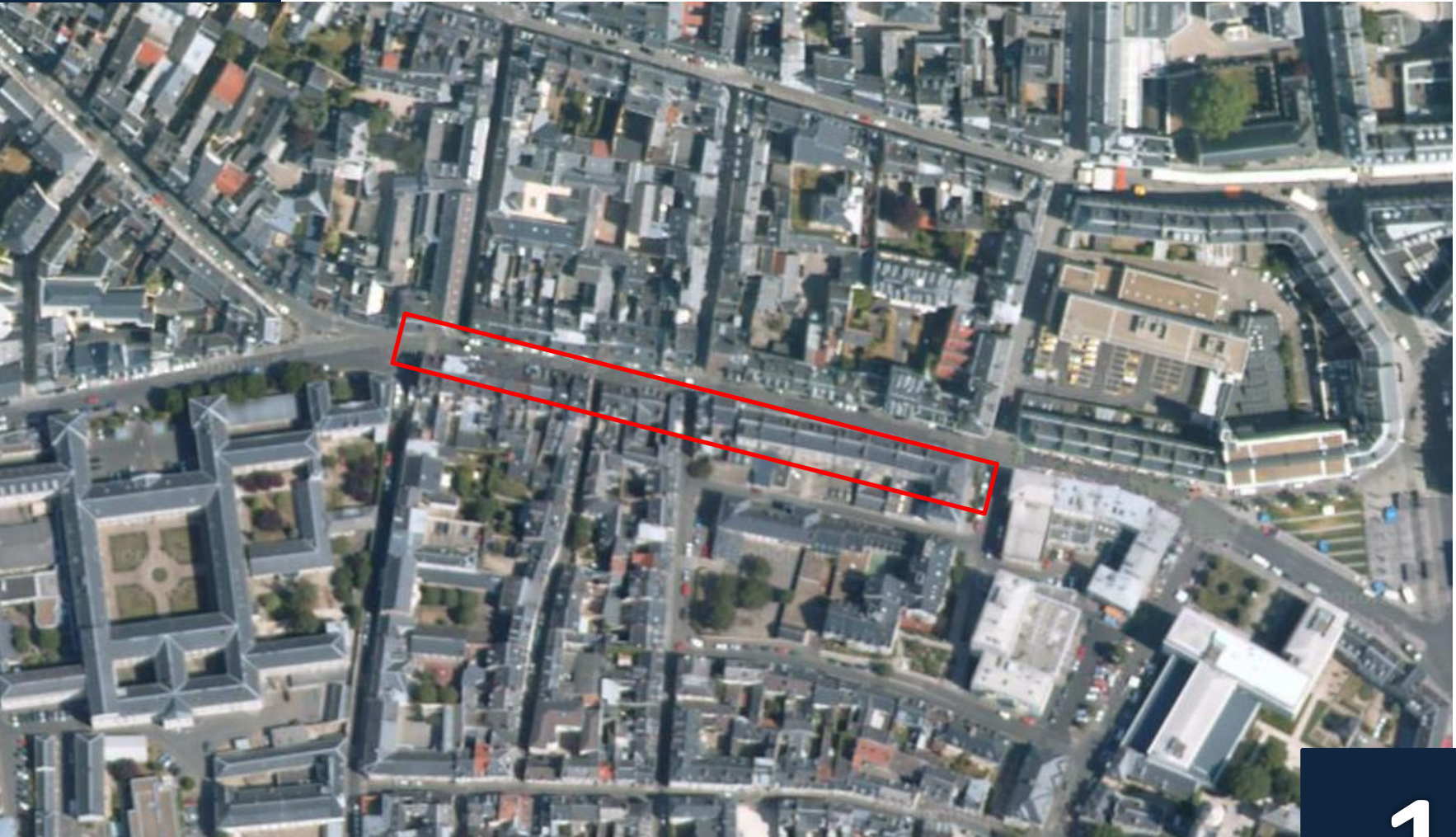
PNRQAD

PATRIMOINE ET PROJET URBAIN



L'affaire de la rue des Carmes

PATRIMOINE ET PROJET URBAIN



Territorialisation du patrimoine et projet urbain. Séminaire ENS. Paris, 20 février 2014

PATRIMOINE ET PROJET URBAIN



Crédit : Cliché
personnel

PATRIMOINE ET PROJET URBAIN



Travaux du tramway rue des Carmes (Crédit : La tribune de l'art)

Ce qu'est devenue la rue des Carmes (Crédit : Ville d'Orléans)



PATRIMOINE ET PROJET URBAIN



Vue 3D du projet architectural rue des Carmes

Crédit : www.aupc.fr 2011



PATRIMOINE ET PROJET URBAIN



Des habitants et des commerçants mobilisés



Crédit : Clichés personnels

PATRIMOINE ET PROJET URBAIN



1 / Le projet d'élargissement de la rue des Carmes défendu par la Mairie en 2011

2 / Le projet de restauration patrimoniale sans destruction de la rue des Carmes dans le cadre de la ZPPAUP de 2008 *



* que l'on défend plus que jamais !

PATRIMOINE ET PROJET URBAIN

ANGERS "Atlas du Patrimoine"

vous êtes ici : De la ville à l'édifice / Développement urbain

Retour accueil



NAVIGATION GEOGRAPHIQUE

Choisissez une entrée thématique : DE LA VILLE A L'EDIFICE | OEUVRES D'ARCHITECTES | MEMOIRE D'UN PATRIMOINE RURAL

Jusqu'en 1810, date du premier cadastre, Angers présente un vaste **centre historique réparti sur les deux rives de la Maine**, avec néanmoins ses principales institutions sur la rive Est. Avec ses sept faubourgs dont les plus importants au sud du château (Iesvière) et vers Paris (actuel bd Saint-Michel), la ville rassemblait quelque 28.000 habitants à la fin de l'Ancien Régime. L'enceinte urbaine bâtie au XIII^e siècle sous saint Louis en complément du château est alors en cours de destruction au profit d'un anneau de boulevards qui **marque le départ d'une ville ouverte** vers de nouveaux quartiers.

Entre 1810 et 1914, le développement économique et démographique (de 30.000 à 82.000 habitants entre 1820 et 1900) s'accompagne d'une **grande phase d'expansion sur la rive est, au total détriment de la rive ouest**. Les **quartiers aisés** du centre-ville s'étendent largement vers l'est et le sud, du jardin du Mail à la gare Saint-Laud créée en 1849. A la fin du XIX^e siècle, le faubourg sud-est de la **Madeleine-Saumuroise** s'allonge jusqu'à rejoindre la ville ardoisière de Trélazé, tandis qu'au nord-est, au-delà du faubourg Saint-Michel, s'étoffe un quartier populaire.

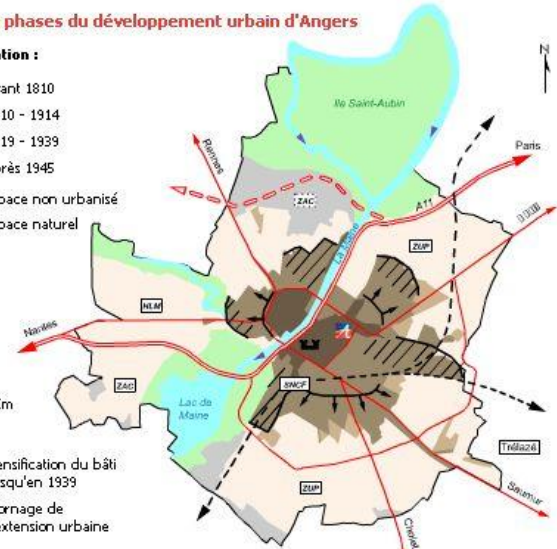
De grandes emprises périphériques, religieuses et hospitalières, militaires et industrielles, **marquent les frontières de la ville en devenir**. Parfois même, elles introduisent des césures dans l'espace urbain, cas des **usines Bessonneau** - textiles et métallurgiques - implantées sur 60 hectares entre le palais de justice (près de la mairie) et le carrefour ferroviaire du secteur Montrejeau. Sur la rive ouest, la couronne discontinuée d'établissements hospitaliers et religieux, en lisière de la ville ancienne, souligne le faible développement du quartier de la Doutre.

Entre 1919 et 1939, dans l'entre-deux-guerres, à l'images de la plupart des villes de France, **l'urbanisation est de faible ampleur**. Elle est, à Angers, essentiellement localisée sur la rive est. Outre la densification de quartiers périphériques déjà en gestation dans le périmètre urbain de 1914

Grandes phases du développement urbain d'Angers

Urbanisation :

- avant 1810
- 1810 - 1914
- 1919 - 1939
- après 1945
- espace non urbanisé
- espace naturel



0 1 Km

densification du bâti jusqu'en 1939

bornage de l'extension urbaine

Source : Angers Agglomération - Juin 2002 © Inventaire général, Ville d'Angers - juin 2003

Source : site Internet de la ville d'Angers.
<http://www.angers.fr/atlaspat>