

Effacer les traces de la pauvreté pour construire la petite ville patrimoniale et touristique à Lalibela (Éthiopie)



**Séminaire Politiques culturelles
et enjeux urbains – 12 mai 2011**

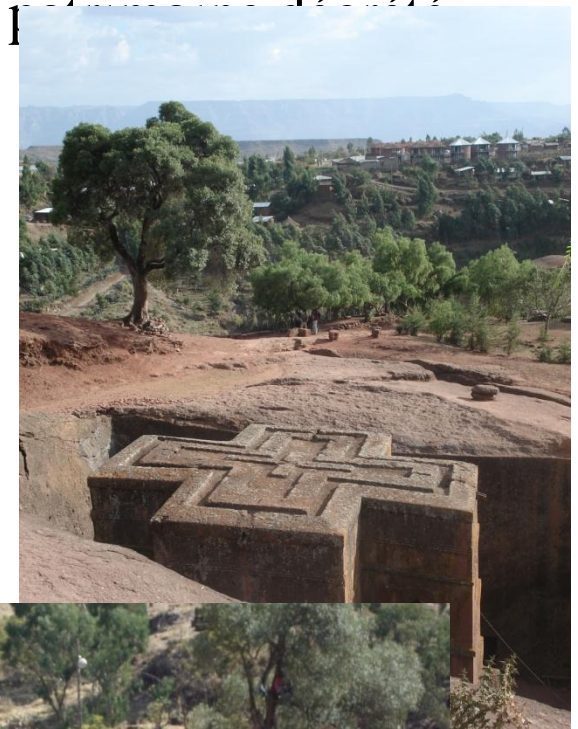
Éléments de contexte et de problématique

Lalibela: le patrimoine, le tourisme et la ville



Les églises de Lalibela, un

Patrimoine mondial de l'UNESCO



Lieux du tourisme à Lalibela





Lalibela, petite ville d'Éthiopie



Lalibela : un contexte de pauvreté



Problématique:

- Au cœur de cet espace patrimonial, touristique et urbain en développement, le marquage de l'espace fait l'objet de soins particuliers
- Ce marquage de l'espace est réalisé par la production de marques et le réinvestissement de traces (Veschambre, 2008)
- Mais, à Lalibela, on observe aujourd'hui que le marquage de l'espace est également réalisé par l'effacement de certaines traces, celles qui incarnent la pauvreté
- **L'objectif de cette présentation est de proposer une analyse de ce processus « d'effacement des traces de la pauvreté », pensée comme une politique pour construire une ville, patrimoniale et touristique**

➤ Ce processus d'effacement des traces de la pauvreté participe ainsi (1) d'un nouveau marquage de l'espace, (2) répond à des logiques économiques et politiques et (3) semble contribuer à la construction d'une petite ville, certes patrimoniale et touristique, mais aussi parcourue par des lignes de fracture

I. Un nouveau marquage de l'espace à Lalibela : patrimonialisation et démolition

1. Définir un périmètre patrimonialisé...

Églises creusées dans le roc de Lalibela

Description

Cartes

Documents

Galerie

Vidéo

Indicateurs

Assistance

Brève description

Au cœur de l'Éthiopie, dans une région montagneuse, les onze églises monolithes médiévales de cette « nouvelle Jérusalem » du XIII^e siècle ont été creusées et taillées à même le roc près d'un village traditionnel aux maisons rondes. Lalibela est un haut lieu du christianisme éthiopien, lieu de pèlerinage et de dévotions.

Les églises rupestres de Lalibela sont des exemples remarquables d'une longue tradition architecturale éthiopienne. Tout le centre et le nord du pays conservent des églises monolithiques de ce type. Certaines des plus anciennes se trouvent à Tigray, où elles dateraient du VI^e ou du VII^e siècle. Le roi Lalibela les aurait fait aménager pour créer un lieu sacré et symbolique, qui fût en mesure d'influencer profondément les croyances religieuses éthiopiennes.

Les 11 églises rupestres de cette « nouvelle Jérusalem » du XIII^e siècle se trouvent dans une région montagneuse située au cœur de l'Éthiopie, près d'un village traditionnel formé de maisons circulaires. Lalibela est un centre majeur du christianisme éthiopien, et demeure aujourd'hui un lieu de pèlerinage et de dévotion. Le village se trouve à quelque 2 800 m d'altitude, dans les montagnes éthiopiennes. Il est entouré par une zone rocheuse et désertique. C'est là qu'au cours du XIII^e siècle des chrétiens dévots entreprirent de creuser 13 églises dans la roche volcanique rouge. Quatre d'entre elles sont des structures indépendantes, qui ne sont rattachées à la roche que par leur base. Les 9 autres sont soit semi-détachées, soit entièrement rupestres, avec seulement leur façade sculptée dans la roche.

Source:
<http://whc.unesco.org/fr/list/18/>

The Draft Proclamation of Lalibela World Heritage Site

By
Getu Assefa
ARCCH

Presented on stake-holders Work-shop for
Establishing a Management Plan Process
for Lalibela

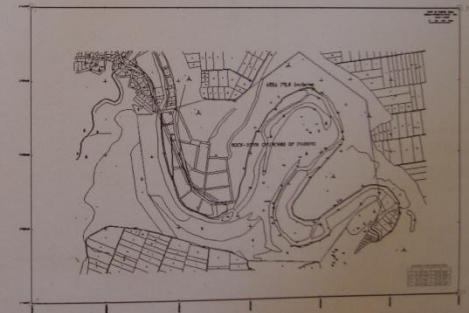
November, 2009
Lalibela

2) the clarification of the boundaries

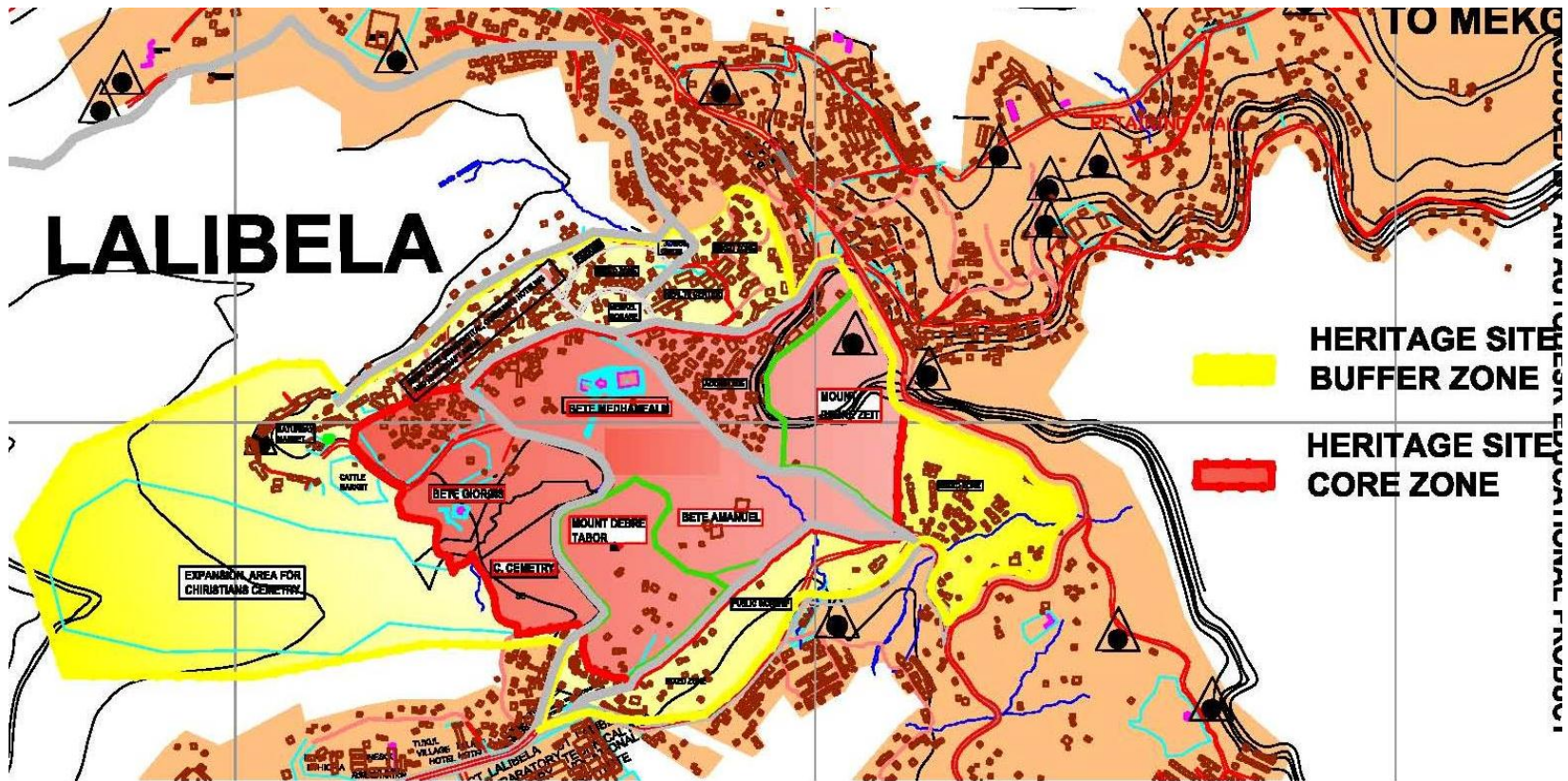
A. *The identification of the work to be done*

iii. Sites with no delimitation

X



**Source: « Workshop for developing a Site
Management Plan for Lalibela »,
November 2009**



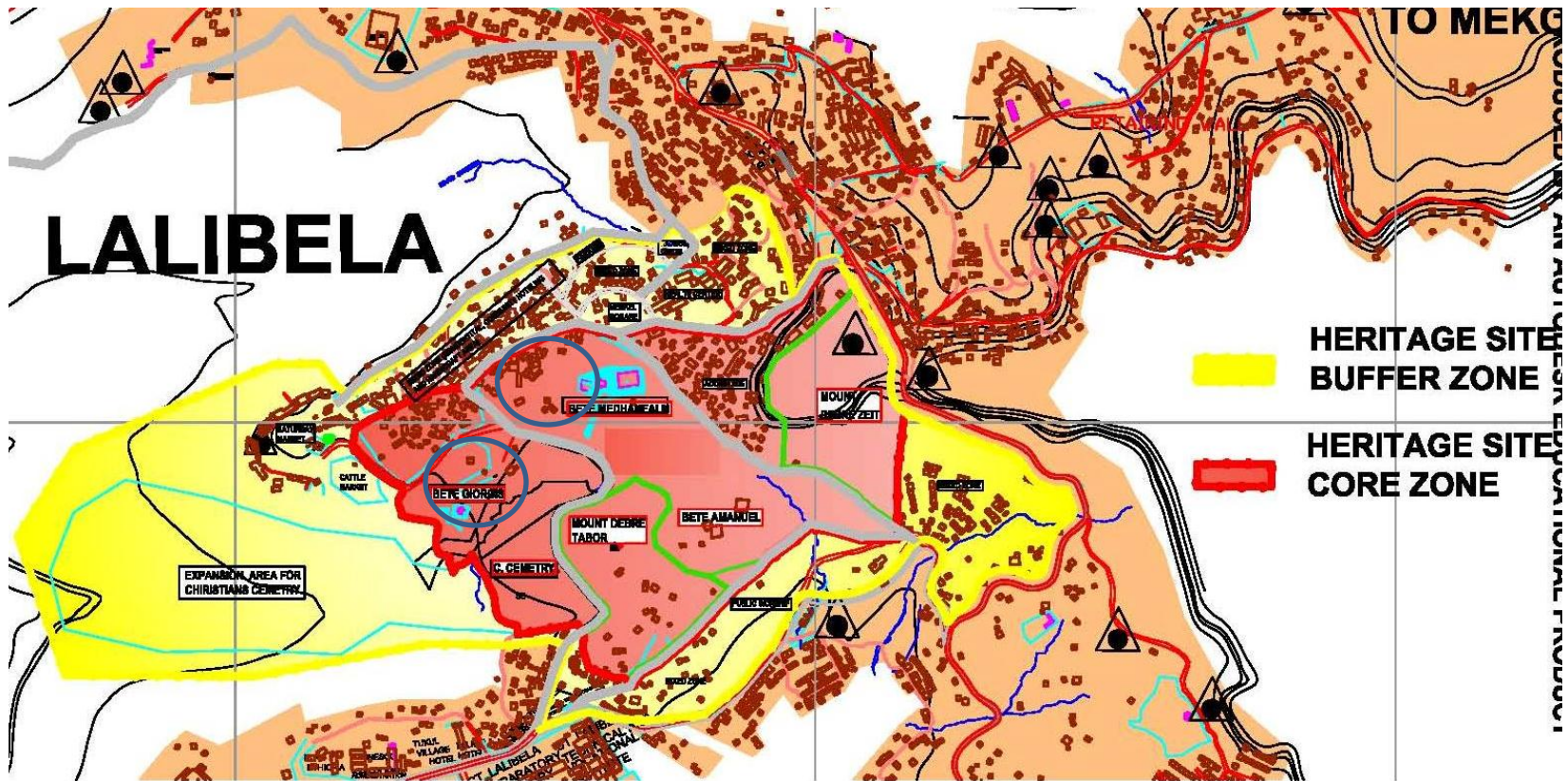
Source: Wub-Consult, *Lalibela Structure Plan Final*, avril 2010

2. ... Et démolir à l'intérieur de ce périmètre









Source: Wub-Consult, *Lalibela Structure Plan Final*, avril 2010

3. Un nouveau marquage de l'espace

➤ Des traces de pauvreté effacée aux abords des églises: disparition du bâti et des habitants

➤ De nouvelles marques:
Fermeture, nettoyage et verdissement

➤ Des traces réinvesties:
« les maisons rondes traditionnelles »: un avenir prometteur?





3. Un nouveau marquage de l'espace

➤ Des traces de pauvreté effacée aux abords des églises: disparition du bâti et des habitants

➤ De nouvelles marques:
Fermeture, nettoyage et verdissement

➤ Des traces réinvesties:
« les maisons rondes traditionnelles »: un avenir prometteur?

II. Effacer les traces de la pauvreté: logiques économiques et politiques

1. Projet patrimonial, projet touristique et projet urbain : l'argumentaire de la démolition
 - Sauvegarder les églises, un argument d'autorité
 - Renforcer l'attractivité touristique, planifier une *ville*

2. Hiérarchies sociales, pouvoirs et sélectivité: une image de l'Éthiopie contemporaine

- La course à la modernité de l'Éthiopie contemporaine....
- ... devant laquelle les pauvres des villes doivent s'effacer ?

III. Vers une petite ville, fragmentée?

1. Lalibela, une petite ville
2. Une petite ville fragmentée?



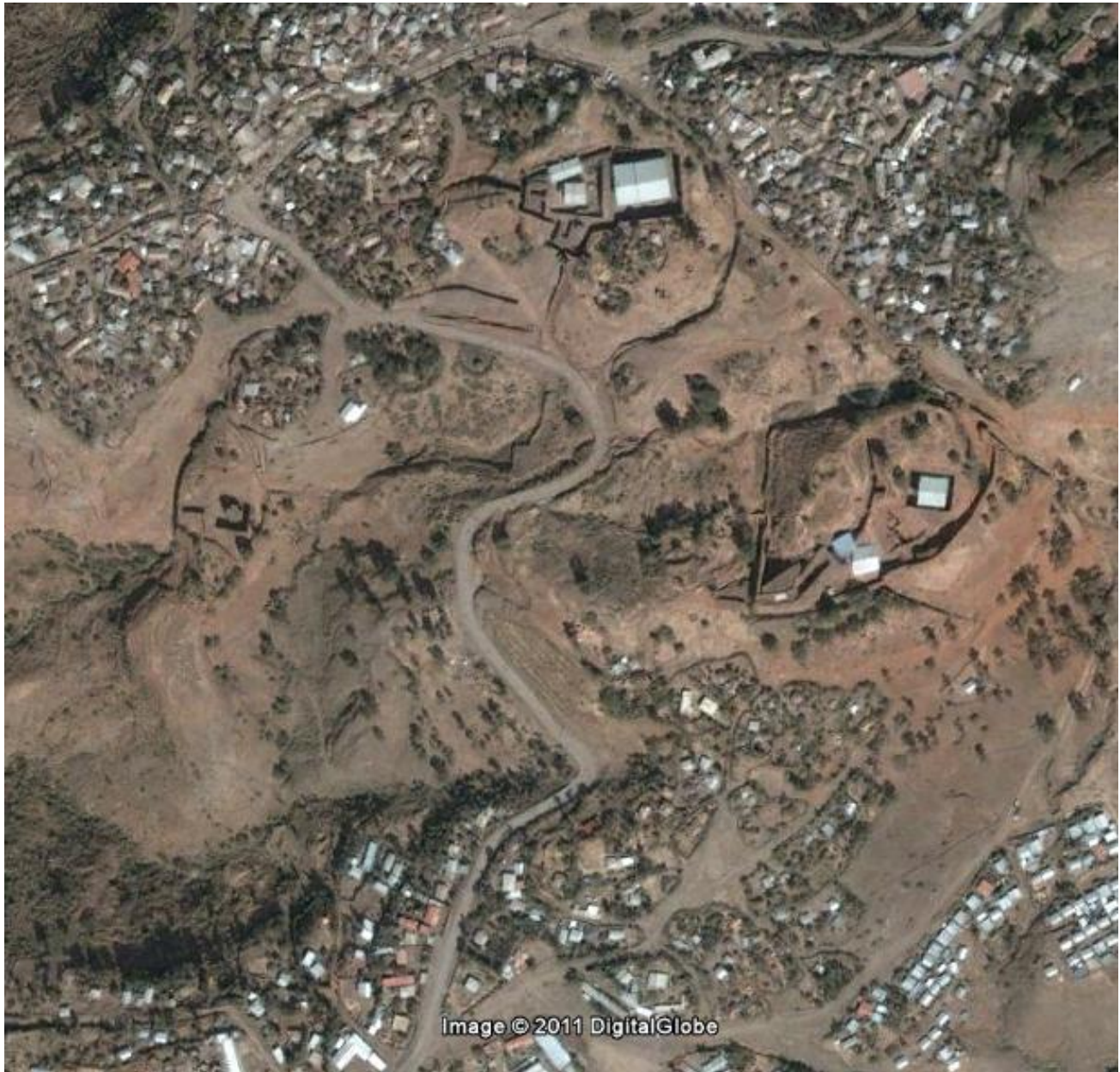


Image © 2011 DigitalGlobe